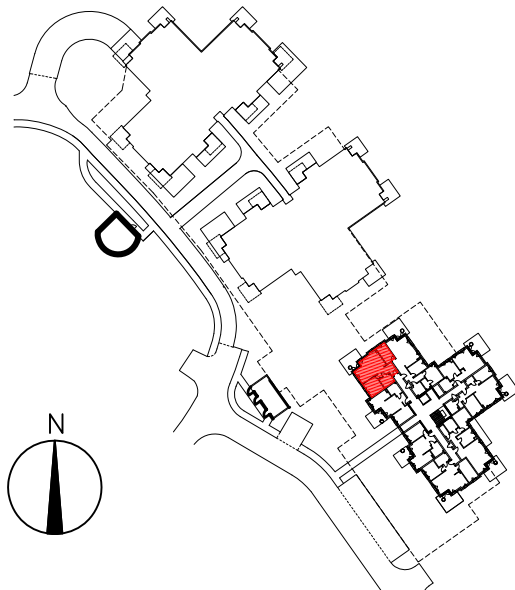


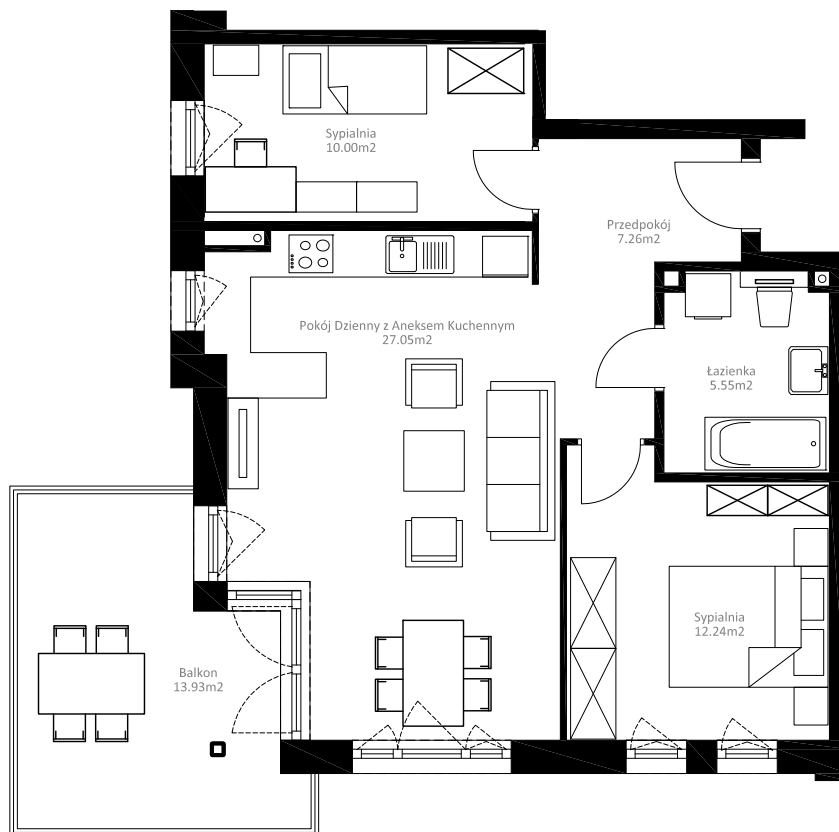


Park OSTROWSKA



BUDYNEK: LOFT 3
POZIOM: PIĘTRO 1
MIESZKANIE NR: **202**
POWIERZCHNIA UŻYTKOWA: 62,10 M²
POZOSTAŁE POWIERZCHNIE: BALKON – 13,93 M²

SKALA 1:100



Powierzchnia użytkowa
62,10m²