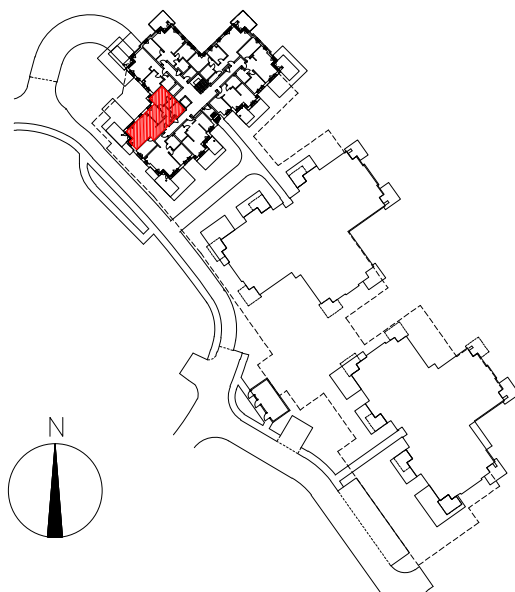




# Park OSTROWSKA



BUDYNEK: LOFT 1  
POZIOM: PARTER  
MIESZKANIE NR: 103  
POWIERZCHNIA UŻYTKOWA: 80,98 M<sup>2</sup>  
POZOSTAŁE POWIERZCHNIE: OGRÓD – 51,59 M<sup>2</sup>  
w tym TARAS – 13,50 M<sup>2</sup>

SKALA 1:100

